

380 000 €

Achat maison

4 pièces

Surface : 92 m²

Surface séjour : 26 m²

Surface terrain : 118 m²

Année construction : 1989

Exposition : Sud est

Eau chaude : Gaz

État intérieur : Bon

État extérieur : Bon

Couverture : Tuiles

Prestations :

Double vitrage, Calme

3 chambres

1 terrasse

1 salle de bain

2 toilettes

1 garage

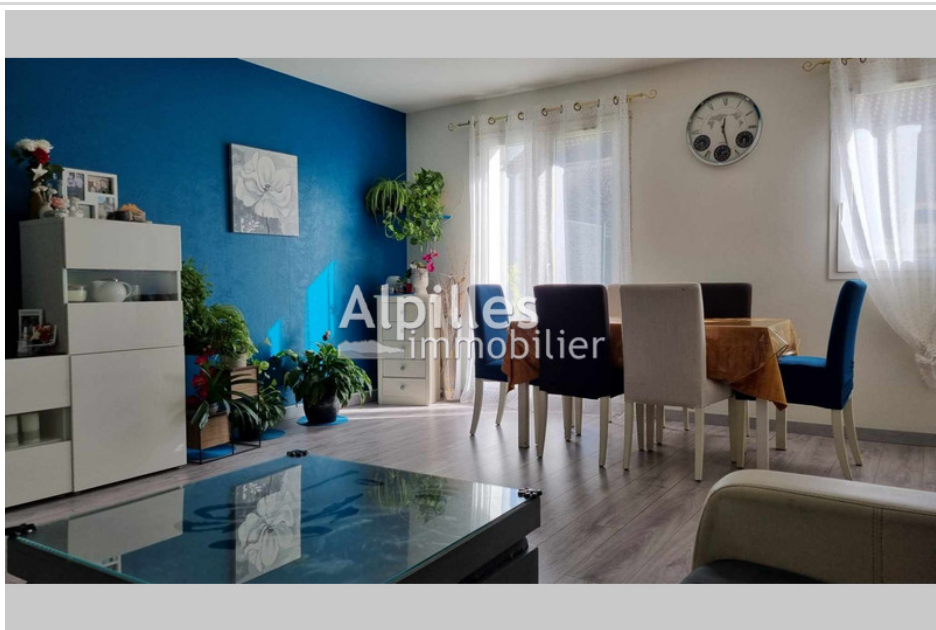
1 parking

Classe énergie (dpe) : D

Emission de gaz à effet de serre (ges) : D

Document non contractuel

02/05/2024 - Prix T.T.C



Maison 3385 Montigny-le-Bretonneux

La Sourderie Nord, proche des écoles et commerces Une charmante maison avec jardin et sa place de parking privative. L'habitation est composée au rez-de-chaussée, d'une cuisine aménagée et équipé accès terrasse, un séjour lumineux accès terrasse, WC et un rangement sous escalier à l'entrée, porche abrité et fermé. Garage. A l'étage, trois belles chambres et une salle de bain, WC et une buanderie. L'extérieur de cette maison saura ravir les futurs propriétaires avec une jolie terrasse bien exposée sud et un jardin ne nécessitant que peu d'entretien. Chalet. La maison est en très bon état et vous permettra d'emménager rapidement. Pour une visite contacter nous

Frais et charges :

380 000 € honoraires d'agence inclus

